

Québecpôl

**PROJECTIONS : ÉLECTION QUÉBÉCOISE  
DU 8 DÉCEMBRE 2008**

Par Alexandre Blanchet

Le 5 décembre 2008

## Tables des matières

<b>Comprendre les projections</b>	<b>3</b>
<i>Le modèle de prévision</i>	3
<i>Interpréter les projections</i>	3
<i>La précision des projections</i>	3
<b>Évolution de l'intention de vote depuis 2007</b>	<b>4</b>
<b>Tableaux sommaires</b>	<b>5</b>
<i>SOMMAIRE GÉNÉRAL</i>	5
<i>SOMMAIRE EN SITUATION DE 2<sup>e</sup> PARTI</i>	5
<b>Tableaux sommaires : les luttes</b>	<b>6</b>
<i>SOMMAIRE : LES LUTTES DU PQ</i>	6
<i>SOMMAIRE : LES LUTTES DU PLQ</i>	6
<i>SOMMAIRE : LES LUTTES DE L'ADQ</i>	7
<i>SOMMAIRE : LA VENTILATION DU VOTE DES PARTIS</i>	7
<b>Les projections par circonscriptions</b>	<b>8</b>

# Comprendre les projections

## Le modèle de prévision

Le modèle utilise comme base de référence les résultats électoraux par circonscription des dernières élections québécoises. Résultats que je mets ensuite en relation avec les résultats d'un sondage donné, ce qui me permet d'établir le résultat probable pour chaque comté et donc par la suite une répartition des sièges. Les tests mathématiques sur mon modèle se sont avérés très concluants et ont révélé une précision absolument étonnante. Ceci dit, il faut bien comprendre que la faiblesse de ce genre de modèle est de dépendre des sondages et donc de leur validité et de leur précision. En d'autres mots, même si le modèle est excellent, un sondage imprécis donnera inévitablement une projection imprécise. Par ailleurs, je ne répartis pas les indécis de la même manière que les firmes de sondages, ce parce que je considère que leur manière de procéder implique des hypothèses naïves et mène souvent à des résultats imprécis.

## Interpréter les projections

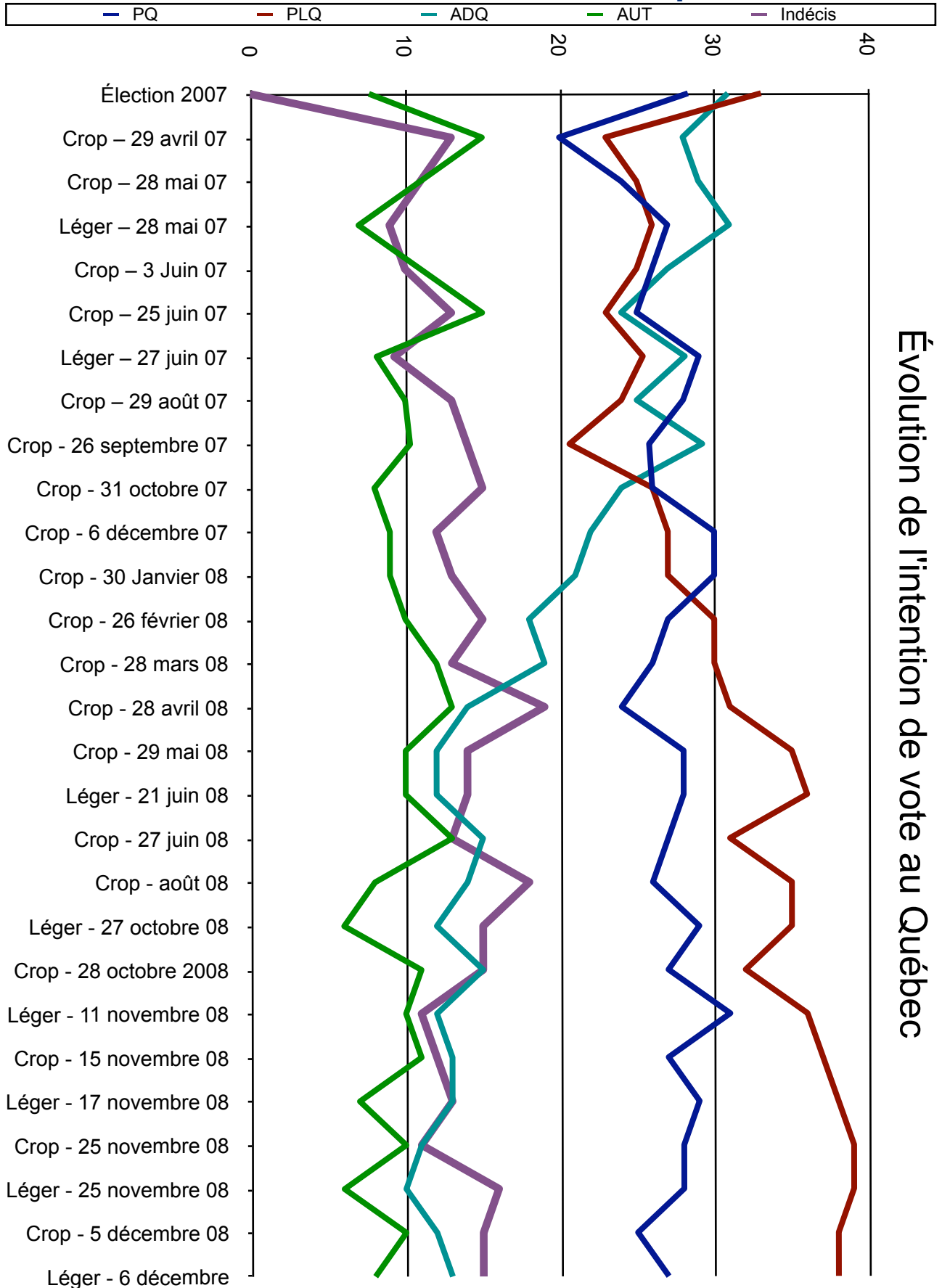
Les projections présentées ici ne sont *que de projections* ! En clair, il ne faut surtout pas croire que tout est déjà joué ou que ce que le modèle prévoit adviendra tel quel. Il est important de comprendre que les projections sont loin d'être certaines, elles n'ont pour objectif que de donner une idée de ce que la mécanique de notre mode de scrutin pourrait probablement produire si les sondages actuels sont justes.

Aussi, bien que je présente les projections comtés par comtés, il faut comprendre que le modèle a pour objectif principal de produire un résultat global, raison pour laquelle j'ai ventilé les luttes selon trois catégories : « avance solide », « bonne tendance » et « très chaud ». Les projections d'un seul comté sont beaucoup moins certaines que la projection globale attribuant le nombre de sièges total à chaque parti, le modèle ne pouvant prendre en compte toutes les particularités de chacune des circonscriptions. Il est possible, et même très probable, que le modèle se trompe dans plusieurs comtés, mais que le résultat global qu'il prévoit soit juste. C'est ce résultat global qui est le plus important, même si le modèle peut donner une certaine idée de ce qui se passe dans chaque comté. Par exemple, il est tout à fait probable que certaines circonscriptions données au PQ aillent au PLQ et que d'autres circonscriptions données au PLQ aillent au PQ, surtout pour les comtés « très chauds », mais si ces « échanges » s'annulent l'un l'autre, le résultat global sera le même.

## La précision des projections

Bien évidemment, il ne faut pas s'attendre à ce que la projection soit précise à 100 %. Aussi, dans ce type de prévision, il n'y a pas de marge d'erreur connue et maîtrisable comme dans le cas des sondages. Cependant, les tests effectués sur mon modèle se sont avérés très concluants. La précision du modèle dépendra principalement de deux choses cruciales : la précision des sondages d'intention de vote et la qualité de ma répartition des indécis que j'ai établi en fonction de mes analyses des sondages d'intention de vote depuis la dernière élection en 2007.

# Évolution de l'intention de vote depuis 2007



Évolution de l'intention de vote au Québec

## Tableaux sommaires

### SOMMAIRE GÉNÉRAL



<b>TOTAL</b>	<b>73</b>	<b>49</b>	<b>3</b>
AVANCE SOLIDE	42	22	1
BONNE TENDANCE	14	14	0
TRÈS CHAUDS	17	13	2

Ce tableau indique le total de circonscriptions projetées pour chaque parti, ce total est ensuite ventilé en fonction des différentes situations. Par exemple, ici, le PLQ remporterait 73 circonscriptions. Dans 42 de ces circonscriptions, il aurait une avance solide, 14 comptés auraient une bonne tendance vers le parti libéral et 17 seraient très chauds.

### SOMMAIRE EN SITUATION DE 2e PARTI



<b>TOTAL 2e</b>	<b>48</b>	<b>58</b>	<b>11</b>
SOLIDE	28	41	6
BONNE TENDANCE	9	8	2
TRÈS CHAUD	11	9	3

Ce tableau indique le total des circonscriptions dans lesquelles un parti est en deuxième position. Ce total est ensuite ventilé en fonction des situations. Par exemple, ici le PQ est deuxième dans 58 circonscriptions. De ces 58 comptés, 41 sont « solides » envers le parti en première position, 8 ont une « bonne tendance » envers le premier et 9 comptés sont « très chauds » en faveur du premier par rapport au PQ qui est deuxième.

## Tableaux sommaires : les luttes

Ces tableaux totalisent et ventilent les luttes entre le parti concerné par le tableau et le parti avec lequel il est en lutte. Par exemple, dans le tableau ci-dessous concernant le PQ, on voit qu'il y a 45 comptés où le PQ est premier alors que le PLQ est deuxième, et 2 comptés où le PQ est en avance vis-à-vis l'ADQ. Des 45 comptés où le PQ est premier et le PLQ deuxième, 19 sont « solides » pour le PQ, 13 ont une « bonne tendance » envers lui et 13 sont « très chauds » en faveur du PQ. Inversement, la rangée « 2e parti » indique les luttes dans lesquelles le PQ est deuxième par rapport à l'un des deux autres partis. Ce total est ensuite ventilé selon les mêmes critères.

### SOMMAIRE : LES LUTTES DU PQ



<b>EN AVANCE</b>		<b>45</b>	<b>2</b>
	Solide	19	2
	bonne tendance	13	0
	Très chauds	13	0
<b>2e PARTI</b>		<b>58</b>	<b>0</b>
	Solide au premier	33	0
	Bonne tendance au premier	12	0
	Très chauds	13	0

### SOMMAIRE : LES LUTTES DU PLQ



<b>EN AVANCE</b>		<b>58</b>	<b>9</b>
	Solide	33	3
	bonne tendance	12	2
	Très chauds	13	4
<b>2e PARTI</b>		<b>45</b>	<b>3</b>
	Solide au premier	19	1
	Bonne tendance au premier	13	0
	Très chauds	13	2

**SOMMAIRE : LES LUTTES DE L'ADQ**

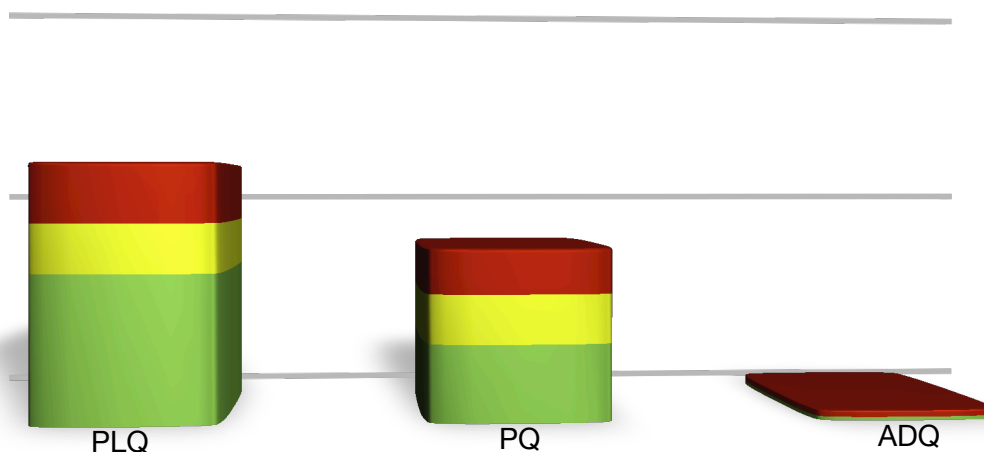


<b>EN AVANCE</b>		<b>3</b>	<b>0</b>
	Solide	1	0
	bonne tendance	0	0
	Très chauds	2	0
<b>2e PARTI</b>		<b>9</b>	<b>2</b>
	Solide au premier	3	2
	Bonne tendance au premier	2	0
	Très chauds	4	0

**SOMMAIRE : LA VENTILATION DU VOTE DES PARTIS**

Ce tableau illustre la ventilation générale du vote des partis. La ligne du bas indique le minimum de 1 député, celle du milieu la marque cruciale de 63 députés permettant à un parti d'être majoritaire et la ligne du haut le nombre total de circonscriptions, soit 125.

■ AVANCE SOLIDE    ■ BONNE TENDANCE    ■ TRÈS CHAUDS



## Les projections par circonscriptions

Le tableau ci-dessous indique le parti projeté gagnant dans chaque circonscription. La colonne « 2007 » indique le parti gagnant lors de la dernière élection, la colonne « projection » indique le parti projeté gagnant pour l'élection du 8 décembre, la colonne « situation » indique la situation du parti projeté gagnant par rapport au parti en deuxième position dans le compté en fonction des critères utilisés plus haut, la colonne « 2e parti » indique le parti qui est projeté en deuxième position dans le compté et finalement, la colonne « écart » indique l'écart projeté entre le parti projeté gagnant et le parti projeté deuxième.

QUÉBECPÔL	2007	PROJECTION	SITUATION	2e PARTI	ÉCART
Abitibi-Est	PQ	<b>PQ</b>	TRÈS CHAUD	PLQ	0,06%
Abitibi-Ouest	PQ	<b>PQ</b>	AVANCE SOLIDE	PLQ	26,68%
Acadie	PLQ	<b>PLQ</b>	AVANCE SOLIDE	PQ	58,22%
Anjou	PLQ	<b>PLQ</b>	AVANCE SOLIDE	PQ	21,16%
Argenteuil	PLQ	<b>PLQ</b>	AVANCE SOLIDE	PQ	18,11%
Arthabaska	ADQ	<b>PLQ</b>	BONNE TENDANCE	PQ	13,83%
Beauce-Nord	ADQ	<b>PLQ</b>	TRÈS CHAUD	ADQ	2,52%
Beauce-Sud	ADQ	<b>PLQ</b>	BONNE TENDANCE	ADQ	10,39%
Beauharnois	PQ	<b>PQ</b>	AVANCE SOLIDE	PLQ	17,19%
Bellechasse	ADQ	<b>PLQ</b>	AVANCE SOLIDE	ADQ	20,00%
Berthier	ADQ	<b>PQ</b>	AVANCE SOLIDE	PLQ	18,65%
Bertrand	PQ	<b>PQ</b>	BONNE TENDANCE	PLQ	12,02%
Blainville	ADQ	<b>PQ</b>	BONNE TENDANCE	PLQ	14,90%
Bonaventure	PLQ	<b>PLQ</b>	AVANCE SOLIDE	PQ	33,55%
Borduas	PQ	<b>PQ</b>	AVANCE SOLIDE	PLQ	17,86%
Bourassa-Sauvé	PLQ	<b>PLQ</b>	AVANCE SOLIDE	PQ	37,95%
Bourget	PQ	<b>PQ</b>	AVANCE SOLIDE	PLQ	19,31%
Brome-Missisquoi	PLQ	<b>PLQ</b>	AVANCE SOLIDE	PQ	27,56%
Chambly	ADQ	<b>PQ</b>	TRÈS CHAUD	PLQ	2,95%
Champlain	ADQ	<b>PQ</b>	BONNE TENDANCE	PLQ	8,44%
Chapleau	PLQ	<b>PLQ</b>	AVANCE SOLIDE	PQ	32,27%
Carlesbourg	ADQ	<b>PLQ</b>	TRÈS CHAUD	PQ	6,05%
Charlevoix	PQ	<b>PQ</b>	BONNE TENDANCE	PLQ	9,57%
Châteauguay	PLQ	<b>PLQ</b>	AVANCE SOLIDE	PQ	15,98%
Chauveau	ADQ	<b>PLQ</b>	TRÈS CHAUD	ADQ	0,85%
Chicoutimi	PQ	<b>PLQ</b>	TRÈS CHAUD	PQ	0,55%

Chomedey	PLQ	<b>PLQ</b>	AVANCE SOLIDE	PQ	53,01%
Chutes-de-la-Chaudière	ADQ	<b>ADQ</b>	TRÈS CHAUD	PLQ	6,97%
Crémazie	PQ	<b>PLQ</b>	TRÈS CHAUD	PQ	3,35%
D'Arcy-McGee	PLQ	<b>PLQ</b>	AVANCE SOLIDE	Autres	70,98%
Deux-Montagnes	ADQ	<b>PQ</b>	BONNE TENDANCE	PLQ	8,11%
Drummond	ADQ	<b>PQ</b>	TRÈS CHAUD	PLQ	7,56%
Dubuc	PQ	<b>PQ</b>	BONNE TENDANCE	PLQ	10,50%
Duplessis	PQ	<b>PQ</b>	AVANCE SOLIDE	PLQ	17,08%
Fabre	PLQ	<b>PLQ</b>	BONNE TENDANCE	PQ	13,46%
Frontenac	PLQ	<b>PLQ</b>	AVANCE SOLIDE	PQ	28,71%
Gaspé	PQ	<b>PLQ</b>	TRÈS CHAUD	PQ	0,22%
Gatineau	PLQ	<b>PLQ</b>	AVANCE SOLIDE	PQ	30,04%
Gouin	PQ	<b>PQ</b>	BONNE TENDANCE	Autres	11,57%
Groulx	ADQ	<b>PLQ</b>	TRÈS CHAUD	PQ	1,01%
Hochelaga-Maisonneuve	PQ	<b>PQ</b>	AVANCE SOLIDE	Autres	44,35%
Hull	PLQ	<b>PLQ</b>	AVANCE SOLIDE	PQ	26,78%
Huntingdon	ADQ	<b>PLQ</b>	BONNE TENDANCE	PQ	14,13%
Iberville	ADQ	<b>PQ</b>	TRÈS CHAUD	PLQ	0,32%
Îles-de-la-Madelaine	PQ	<b>PQ</b>	AVANCE SOLIDE	PLQ	28,71%
Jacques-Cartier	PLQ	<b>PLQ</b>	AVANCE SOLIDE	Autres	77,99%
Jean-Lesage	ADQ	<b>PLQ</b>	BONNE TENDANCE	PQ	10,73%
Jeanne-Mance-Viger	PLQ	<b>PLQ</b>	AVANCE SOLIDE	PQ	73,97%
Jean-Talon	PLQ	<b>PLQ</b>	AVANCE SOLIDE	PQ	18,69%
Johnson	ADQ	<b>PQ</b>	BONNE TENDANCE	PLQ	13,01%
Joliette	ADQ	<b>PQ</b>	AVANCE SOLIDE	PLQ	15,38%
Jonquière	PQ	<b>PQ</b>	TRÈS CHAUD	PLQ	0,70%
Kamouraska-Témiscouata	PLQ	<b>PLQ</b>	AVANCE SOLIDE	PQ	28,49%
Labelle	PQ	<b>PQ</b>	AVANCE SOLIDE	PLQ	24,47%
Lac-Saint-Jean	PQ	<b>PQ</b>	AVANCE SOLIDE	PLQ	17,61%
LaFontaine	PLQ	<b>PLQ</b>	AVANCE SOLIDE	PQ	64,12%
La Peltrie	ADQ	<b>PLQ</b>	BONNE TENDANCE	ADQ	9,29%
La Pinière	PLQ	<b>PLQ</b>	AVANCE SOLIDE	PQ	44,31%
Laporte	PLQ	<b>PLQ</b>	AVANCE SOLIDE	PQ	23,30%
La Prairie	ADQ	<b>PLQ</b>	TRÈS CHAUD	PQ	0,62%
L'Assomption	ADQ	<b>PQ</b>	BONNE TENDANCE	PLQ	14,90%
Laurier-Dorion	PLQ	<b>PLQ</b>	BONNE TENDANCE	PQ	8,67%
Laval-des-Rapides	PLQ	<b>PLQ</b>	BONNE TENDANCE	PQ	9,09%
Laviolette	PLQ	<b>PLQ</b>	AVANCE SOLIDE	PQ	20,97%

Lévis	ADQ	<b>PLQ</b>	TRÈS CHAUD	PQ	2,26%
Lotbinière	ADQ	<b>ADQ</b>	TRÈS CHAUD	PLQ	1,58%
Louis-Hébert	ADQ	<b>PLQ</b>	BONNE TENDANCE	PQ	12,62%
Marguerite-Bourgeoys	PLQ	<b>PLQ</b>	AVANCE SOLIDE	PQ	55,12%
Marguerite-D'Youville	ADQ	<b>PQ</b>	TRÈS CHAUD	PLQ	1,55%
Marie-Victorin	PQ	<b>PQ</b>	AVANCE SOLIDE	PLQ	19,24%
Marquette	PLQ	<b>PLQ</b>	AVANCE SOLIDE	PQ	37,59%
Maskinongé	ADQ	<b>PLQ</b>	TRÈS CHAUD	PQ	5,65%
Masson	ADQ	<b>PQ</b>	AVANCE SOLIDE	ADQ	20,43%
Matane	PQ	<b>PLQ</b>	TRÈS CHAUD	PQ	2,96%
Matapédia	PQ	<b>PQ</b>	AVANCE SOLIDE	PLQ	18,45%
Mégantic-Compton	ADQ	<b>PLQ</b>	TRÈS CHAUD	PQ	7,27%
Mercier	PQ	<b>PQ</b>	TRÈS CHAUD	PLQ	1,46%
Mille-Îles	PLQ	<b>PLQ</b>	AVANCE SOLIDE	PQ	18,15%
Mirabel	PLQ	<b>PLQ</b>	AVANCE SOLIDE	PQ	17,20%
Montmagny-L'Islet	ADQ	<b>PLQ</b>	AVANCE SOLIDE	ADQ	27,60%
Montmorency	ADQ	<b>PLQ</b>	TRÈS CHAUD	ADQ	3,25%
Mont-Royal	PLQ	<b>PLQ</b>	AVANCE SOLIDE	Autres	79,96%
Nelligan	PLQ	<b>PLQ</b>	AVANCE SOLIDE	PQ	72,29%
Nicolet-Yamaska	ADQ	<b>PQ</b>	TRÈS CHAUD	PLQ	0,22%
Notre-Dame-de-Grâce	PLQ	<b>PLQ</b>	AVANCE SOLIDE	Autres	58,90%
Orford	PLQ	<b>PLQ</b>	BONNE TENDANCE	PQ	9,41%
Outremont	PLQ	<b>PLQ</b>	AVANCE SOLIDE	PQ	33,13%
Papineau	PLQ	<b>PLQ</b>	AVANCE SOLIDE	PQ	18,70%
Pointe-aux-Trembles	PQ	<b>PQ</b>	AVANCE SOLIDE	PLQ	32,46%
Pontiac	PLQ	<b>PLQ</b>	AVANCE SOLIDE	PQ	60,67%
Portneuf	ADQ	<b>PLQ</b>	AVANCE SOLIDE	ADQ	18,50%
Prévost	ADQ	<b>PQ</b>	AVANCE SOLIDE	PLQ	19,02%
René-Lévesque	PQ	<b>PQ</b>	AVANCE SOLIDE	PLQ	40,88%
Richelieu	PQ	<b>PQ</b>	BONNE TENDANCE	PLQ	13,68%
Richmond	PLQ	<b>PLQ</b>	AVANCE SOLIDE	PQ	30,44%
Rimouski	PQ	<b>PQ</b>	AVANCE SOLIDE	PLQ	19,69%
Rivière-du-Loup	ADQ	<b>ADQ</b>	AVANCE SOLIDE	PLQ	32,00%
Robert-Baldwin	PLQ	<b>PLQ</b>	AVANCE SOLIDE	Autres	88,04%
Roberval	PQ	<b>PQ</b>	TRÈS CHAUD	PLQ	4,86%
Rosemont	PQ	<b>PQ</b>	BONNE TENDANCE	PLQ	10,50%
Rousseau	PQ	<b>PQ</b>	AVANCE SOLIDE	PLQ	29,62%
Rouyn-Noranda-Témiscamingue	PQ	<b>PLQ</b>	TRÈS CHAUD	PQ	3,08%
Saint-François	PLQ	<b>PLQ</b>	BONNE TENDANCE	PQ	14,02%

Saint-Henri-Sainte-Anne	PLQ	<b>PLQ</b>	BONNE TENDANCE	PQ	14,82%
Saint-Hyacinthe	ADQ	<b>PQ</b>	TRÈS CHAUD	PLQ	4,60%
Saint-Jean	ADQ	<b>PQ</b>	TRÈS CHAUD	PLQ	2,45%
Saint-Laurent	PLQ	<b>PLQ</b>	AVANCE SOLIDE	PQ	74,16%
Sainte-Marie-Saint-Jacques	PQ	<b>PQ</b>	AVANCE SOLIDE	PLQ	18,30%
Saint-Maurice	ADQ	<b>PQ</b>	TRÈS CHAUD	PLQ	6,40%
Shefford	ADQ	<b>PLQ</b>	TRÈS CHAUD	PQ	7,91%
Sherbrooke	PLQ	<b>PLQ</b>	BONNE TENDANCE	PQ	8,45%
Soulanges	PLQ	<b>PLQ</b>	AVANCE SOLIDE	PQ	15,47%
Taillon	PQ	<b>PQ</b>	BONNE TENDANCE	PLQ	12,25%
Taschereau	PQ	<b>PQ</b>	AVANCE SOLIDE	PLQ	16,43%
Terrebonne	ADQ	<b>PQ</b>	BONNE TENDANCE	PLQ	9,22%
Trois-Rivières	ADQ	<b>PLQ</b>	TRÈS CHAUD	PQ	3,98%
Ungava	PQ	<b>PQ</b>	TRÈS CHAUD	PLQ	6,95%
Vachon	PQ	<b>PQ</b>	BONNE TENDANCE	PLQ	9,36%
Vanier	ADQ	<b>PLQ</b>	TRÈS CHAUD	ADQ	5,34%
Vaudreuil	PLQ	<b>PLQ</b>	AVANCE SOLIDE	PQ	29,48%
Verchères	PQ	<b>PQ</b>	AVANCE SOLIDE	ADQ	30,05%
Verdun	PLQ	<b>PLQ</b>	AVANCE SOLIDE	PQ	18,53%
Viau	PLQ	<b>PLQ</b>	AVANCE SOLIDE	PQ	41,57%
Vimont	PLQ	<b>PLQ</b>	BONNE TENDANCE	PQ	14,62%
Westmount-Saint-Louis	PLQ	<b>PLQ</b>	AVANCE SOLIDE	Autres	71,45%